

Día Mundial de Terapia Ocupacional 2023

“Unidad a través de la comunidad”

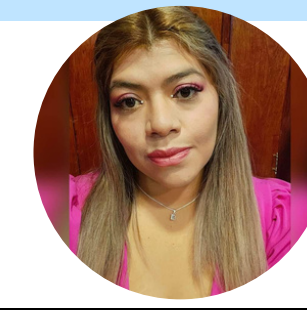
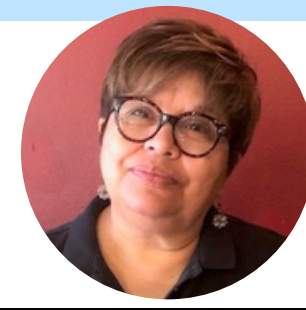
Sábado 28 de Octubre de 2023

Jornada Académica presencial

Facultad de Medicina de la UAEMex, Toluca. Estado de México

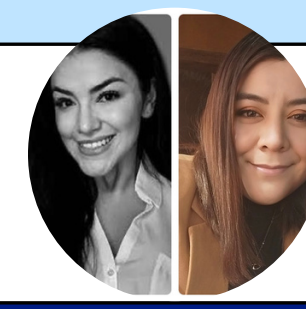


8.30 – 9.00 – Inauguración



TO en Pediatria

Hora	9.00– 9.40	9.40–10.20	10.20– 11.00	11.00– 11.20	11.20–12.00	12.00–12.40	12.40–13.20
Ponente	PhD, OTR Martha Hartgraves	Mtra. En T.O. María del Pilar Serrano Hernández	MNR, LTO, Gabriela Granados García	Receso	MGP, LTO Norma Jiménez García	M.S.H.O. Ana Gabriela Carmona Alfaro	L.T.O. Jannete Contreras Gallardo
Tema	El rol de TO con niños en Albergues para mujeres y familias violentadas	Inclusión en la comunidad utilizando el Modelo Persona, Ocupación y Ambiente en pediatría	GoMove: Programa de casa virtual en pro de la comunidad con parálisis cerebral unilateral		Acceso de población vulnerable a las Tecnologías de Asistencia, área de oportunidad para los Terapeutas Ocupacionales.	El abordaje de Terapia Ocupacional en dificultades en el aprendizaje	Inclusión y diversidad a través del deporte en pacientes pediátricos
Resumen de CV	Dra. Martha Hartgraves, PhD, OTR Graduada de la universidad de Texas en EE UU y de la universidad de Muenster en Alemania	Maestra en Terapia Ocupacional, Vocal Educativo del Consejo Directivo del COTEOC A.C. Comisión de Educación del COTEOC	Licenciada en Terapia Ocupacional Maestra en Neurorehabilitación Delegada de México ante la WFOT Tesorera de APTO Investigador externo para la Universidad Karolinska en Suecia y La Universidad de la Mujer en Texas		Licenciada en Terapia Ocupacional por la UAEM Maestra en Gestión de Proyectos por la escuela Iberoamericana CEO de Tools. Miembro activo de la ISWP, COTEOC y APTO Catedrático de Universidad Teletón	Licenciada en Terapia Ocupacional, Maestra en Docencia en Educación Superior, Maestra en Seguridad e Higiene Ocupacional. Docente de la Universidad Autónoma del Estado de México, Miembro fundador de Fundación Vive Xalatlaco.	L.T.O. Jannete Contreras Gallardo. Maestrante en Entrenamiento en Deporte Adaptado. Diplomado en Educación Especial e inclusión. Docente de la Lic. de Terapia Ocupacional de la Facultad de Medicina UAEMex. Miembro activo de COTEOC.



TO en Adultos

Hora	9.00– 9.40	9.40–10.20	10.20– 11.00	11.00– 11.20	11.20–12.00	12.00–12.40	12.40–13.20
Ponente	M.S.H.O. Nitzia Reyes Hernández	Mtra. en E. I. P. Monserrat Rojas Espinosa	LTO Carlos Morales Nuñez	Receso	Dra. Melissa Fernández y MTO, LTO Anahís Portilla	Dra. En A.P.P. Rocío García Posoz	LTO Gelber Velandia Prieto
Tema	Inclusión laboral del Adulto Mayor	Vulnerabilidad de la persona en los Centros Penitenciarios	Participación en la comunidad: Una ocupación imperativa para el adulto mayor		Justicia ocupacional y salud mental durante la formación de terapeutas ocupacionales	Terapia Ocupacional en cuidados paliativos en pacientes oncológicos	Prevención del Síndrome de caídas en Adultos Mayores
Resumen de CV	Licenciada en Terapia Ocupacional por la Facultad de Medicina de la UAEMex Maestra en Seguridad y Salud en el Trabajo por la Secretaría del Estado de México Inspector del Trabajo y Titular suplente de la Subdirección de Inclusión Laboral en la Secretaría del Trabajo del Estado de México. Docente en la Facultad de Medicina de la UAEMex en la Licenciatura de Terapia Ocupacional	Licenciada en Terapia Ocupacional por la Universidad Autónoma del Estado de México. Maestra en Evaluación e intervención neuropsicológica por el Instituto de Posgrado en Psicoterapia Cognitivo Conductual. Docente y tutor de la UAEMex. Representante de la Facultad de Medicina en el Comité Estatal de Atención al Envejecimiento	Licenciado en Terapia Ocupacional por el SNDIF Adscrito al CREE Toluca Especialista en Gerontología Certificado en el Modelo de Ocupación Humana Docente de la Escuela de Terapias del CREE del DIFEM y de la Facultad de Medicina de la UAEMEX		Dra. en T.O. Melissa Fernández Mora Es Licenciada en Psicología por la UNAM, Maestra en Terapia Ocupacional por el Instituto de Terapia Ocupacional y obtuvo el grado de Doctor en Terapia Ocupacional por la Universidad de Boston. Cuenta con certificación en integración sensorial por la Universidad del Sur de California	Mtra. en T.O. Leslie Anahís Portilla García, es egresada de la Licenciatura en Terapia Ocupacional de la UAEMex y Maestra en Terapia Ocupacional por el ITO. Cuenta con diplomados en Tanatología y consejería y acompañamiento Tanatológico.	Dra. en Administración de Políticas Públicas. Licenciada en Terapia Ocupacional, por la UAEMEX. Especialista en el Manejo del Linfedema por el Método Leduc (Certificación Europea de la Universidad de Brucelas). Docente de la Licenciatura en Terapia Ocupacional en la Facultad de Medicina UAEMex. Integrante de la Asociación Linfática de México y miembro activo del COTEOC A.C.

Mayor información en:



13.30.00– 14.30.00 Actividad Social (LUNCH)